

)

Круглый стол

«Использование опорных схем
моделирования в работе с детьми
и потрудом у воспитанью»





ВИДЫ ОРГАНИЗАЦИИ ТРУДА В ДОУ

САМООБСЛУЖИВАНИЕ

Труд ребёнка, направленный на обслуживание им самого себя.

ХОЗЯЙСТВЕННО-БЫТОВОЙ ТРУД

Направлен на поддержание чистоты и порядка в помещении и на участке, помощь взрослым при организации режимных процессов

ТРУД В ПРИРОДЕ

Уход за растениями и животными, выращивание овощей на огороде.

РУЧНОЙ ТРУД

Изготовление поделок из природного материала, бумаги, картона, ткани, дерева.



КОМПОНЕНТЫ ТРУДОВОЙ ДЕЯТЕЛЬНОСТИ

❖ МОТИВ

Это причина или интересывающий момент, побуждающие к трудовой деятельности.

❖ ЦЕЛЬ

Это то, к чему надо стремиться.

❖ Планирование

Это умение предвидеть предстоящую работу.

❖ ТРУДОВЫЕ ДЕЙСТВИЯ

Это то, при помощи чего осуществляется цель и достигается результат.

❖ РЕЗУЛЬТАТ

Это показатель завершения работы, фактор,



ТРЕБОВАНИЯ К ОРГАНИЗАЦИИ ДЕТСКОГО ТРУДА

❖ Систематичность детского труда.

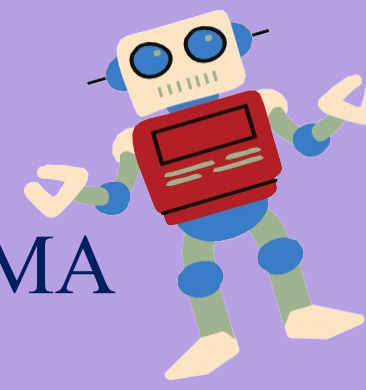
Каждый вид труда способствует всестороннему развитию личности, но вместе с тем позволяет решать и свои специфические задачи.

❖ Постепенность рабочей нагрузки.

❖ Подбор оборудования для труда.

Оборудование для труда должно быть удобным, соответствовать возможностям детей.

❖ Создание в группе трудовой атмосферы.



ЧТО ЖЕ ТАКОЕ ОПОРНАЯ СХЕМА



1. Опорные схемы представляют информацию в виде ярких картинок и рисунков, помогая дошкольникам лучше понимать новые понятия, труд взрослых.

2. Опорные схемы для дошкольников максимальны для простейших понятий. Сначала это простые изображения. В идеале один квадрат, а когда дети становятся старше, картинки заменяются схемами.

3. Опорные схемы могут быть созданы в игровой форме, что делает обучение интересным и стимулирует любознательность детей.

4. Дети могут сами участвовать в создании опорных схем, что способствует развитию их творческого мышления и воображения.





1. Мнемоквадрат — это отдельный схематический рисунок с информацией, определенной ой.

2. Мнемодорожка — это схематическая линейно-логическая цепочка, которая показывает взаимосвязь между объектами.

3. Мнемотаблица — это схема, в которой заложена определенная информация.

Может быть нарисована руками или отсоставлена картинок, как из коллажа, на картинке в 3-4 ряд.



АЛГОРИТМ «МОЕМ РУКИ ЧИСТО-ЧИСТО»



АЛГОРИТМ ДЛЯ ДЕЖУРНЫХ «НАКРЫВАЕМ МЫ СТОЛЫ»



АЛГОРИТМ ДЛЯ ДЕЖУРНЫХ «УБИРАЕМ СО СТОЛА»



Алгоритм для дежурных "Сервируем стол красиво!"





С ОПОРНЫМИ КАРТИНКАМИ ПРОЦЕСС НАВЕДЕНИЯ ПОРЯДКА В ИГРОВЫХ ИДЕТ ВЕСЕЛЕЕ!



С ОПОРНЫМИ КАРТИНКАМИ ПРОЦЕСС НАВЕДЕНИЯ ПОРЯДКА В ИГРОВЫХ ИДЕТ ВЕСЕЛЕЕ!



З АПРАВЛЯЕМ КРОВАТКУ КРАСИВО



КНИЖКИ У НАС ТЕПЕРЬ ВСЕГДА В ПОРЯДКЕ



ЦВЕТОЧКИ ПРАВИЛЬНЫЙ УХОД ЛЮБЯТ





БЛАГОД АРЮ З
А
ВНИМАНИ
Е!

