

**Муниципальное бюджетное дошкольное образовательное учреждение  
города Керчи Республики Крым  
«Детский сад комбинированного вида №6 «Радуга»**

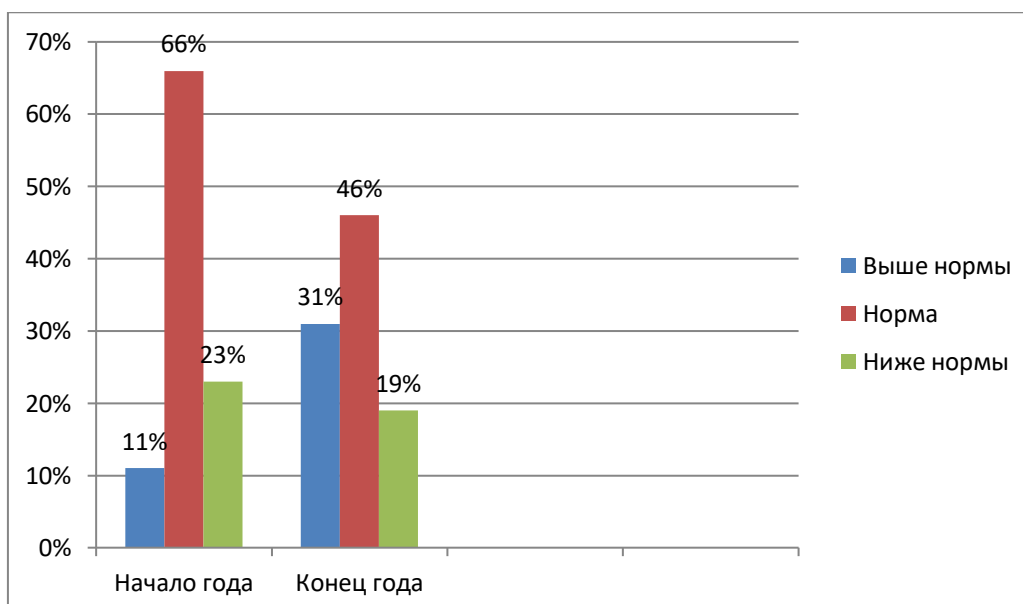
298300, Республика Крым г. Керчь, ул. Кирова, д. 97, тел. 8 (36561) 6-24-17  
e-mail: sadik\_raduga-kerch6@crimeaedu.ru  
ОГРН 1149102178290, ИНН 9111009100, КПП 911101001

**Анализ усвоения программного материала в средней группе №11  
в 2020-2021 учебном году**

В диагностике принимали участие 26 детей группы.

В результате обследования было выявлено:

№	Интегративные качества	Уровни сформированности интегративных качеств					
		Выше нормы		Норма		Ниже нормы	
		ноябрь	май	ноябрь	май	ноябрь	май
1	Физически развитый, овладевший основными культурно-гигиеническими навыками.	9 34%	16 62%	13 50%	10 38%	4 16%	-
2	Способный управлять своим поведением (произвольность) Эмоционально отзывчивый.	4 15%	9 34%	18 69%	13 50%	4 16%	4 16%
3	Способный решать интеллектуальные и личностные задачи (проблемы), адекватные возрасту.	-	3 11%	18 69%	15 58%	8 31%	8 31%
4	Овладевший средствами общения и способами взаимодействия со взрослыми и сверстниками	3 11%	6 23%	19 73%	15 58%	4 16%	5 19%
5	Овладевший предпосылками самоорганизации деятельности и общая осведомлённость	1 4%	7 27%	15 58%	11 42%	10 38%	8 31%
6	Овладевший необходимыми умениями и навыками деятельности	4 15%	10 39%	17 66%	11 42%	5 19%	5 19%
<b>Общие показатели:</b>		<b>11%</b>	<b>31%</b>	<b>66%</b>	<b>46%</b>	<b>23%</b>	<b>19%</b>

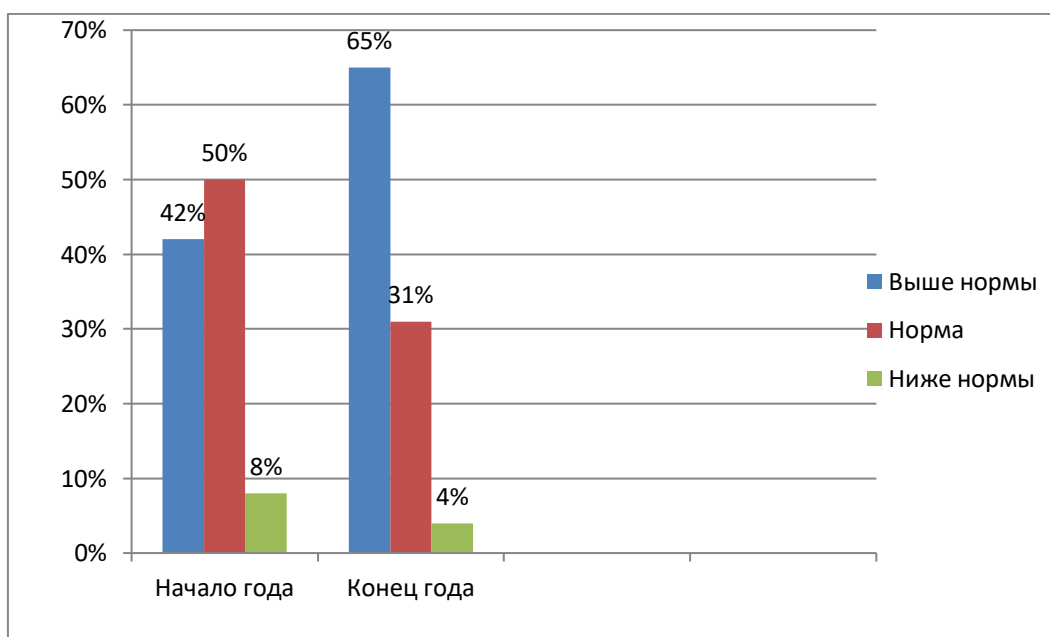


## Анализ усвоения программного материала в старшей группе №11 в 2021-2022 учебном году

В диагностике принимали участие 26 детей группы.

В результате обследования было выявлено:

№	Интегративные качества	Уровни сформированности интегративных качеств					
		Выше нормы		Норма		Ниже нормы	
		ноябрь	май	ноябрь	май	ноябрь	май
1	Физически развитый, овладевший основными культурно-гигиеническими навыками.	14 54%	19 70%	11 42%	7 30%	1 4%	-
2	Способный управлять своим поведением (произвольность) Эмоционально отзывчивый.	13 50%	17 65%	12 46%	8 31%	1 4%	1 4%
3	Способный решать интеллектуальные и личностные задачи (проблемы), адекватные возрасту.	10 38%	16 62%	15 58%	9 35%	1 4%	1 4%
4	Овладевший средствами общения и способами взаимодействия со взрослыми и сверстниками	11 42%	18 69%	12 46%	7 27%	3 12%	1 4%
5	Овладевший предпосылками самоорганизации деятельности и общая осведомлённость	5 19%	17 65%	18 69%	8 31%	3 12%	1 4%
6	Овладевший необходимыми умениями и навыками деятельности	12 46%	16 61%	13 50%	9 35%	1 4%	1 4%
<b>Общие показатели:</b>		<b>42%</b>	<b>65%</b>	<b>50%</b>	<b>31%</b>	<b>8%</b>	<b>4%</b>

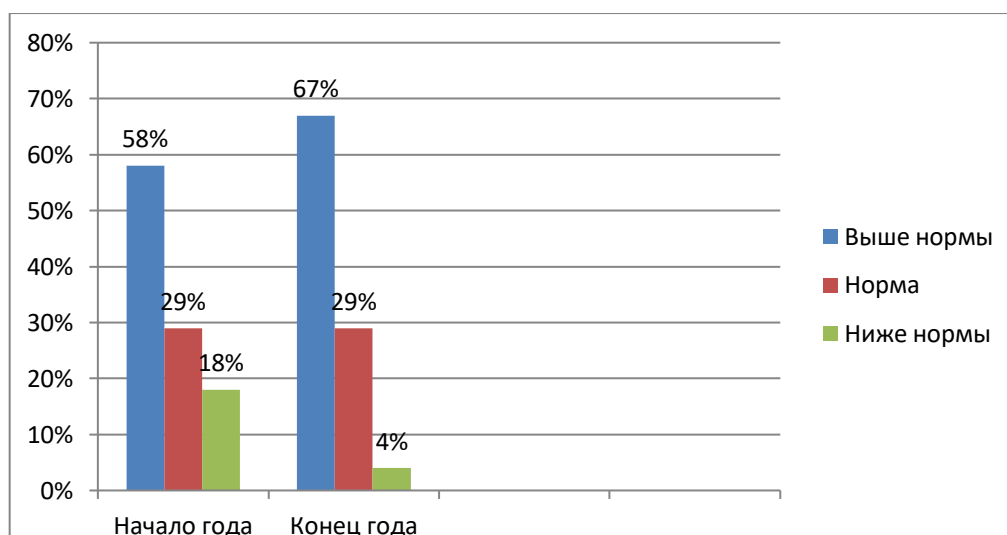


## Анализ усвоения программного материала в подготовительной группе №11 в 2022-2023 учебном году

В диагностике принимали участие 24 ребенка группы.

В результате обследования было выявлено:

№	Интегративные качества	Уровни сформированности интегративных качеств					
		Выше нормы		Норма		Ниже нормы	
		ноябрь	май	ноябрь	май	ноябрь	май
1	Физически развитый, овладевший основными культурно-гигиеническими навыками.	15 62%	18 75%	8 34%	5 21%	1 4%	1 4%
2	Способный управлять своим поведением (произвольность) Эмоционально отзывчивый.	14 58%	16 67%	5 21%	6 25%	5 21%	2 8%
3	Способный решать интеллектуальные и личностные задачи (проблемы), адекватные возрасту.	13 54%	15 63%	6 25%	7 29%	5 21%	2 8%
4	Овладевший средствами общения и способами взаимодействия со взрослыми и сверстниками	14 58%	14 58%	9 38%	10 42%	1 4%	-
5	Овладевший предпосылками самоорганизации деятельности и общая осведомлённость	12 50%	16 66%	7 29%	8 34%	5 21%	-
6	Овладевший необходимыми умениями и навыками деятельности	15 62%	18 75%	8 34%	5 21%	1 4%	1 4%
<b>Общие показатели:</b>		<b>58%</b>	<b>67%</b>	<b>29%</b>	<b>29%</b>	<b>13%</b>	<b>4%</b>



Заведующий



О.В. Ворон